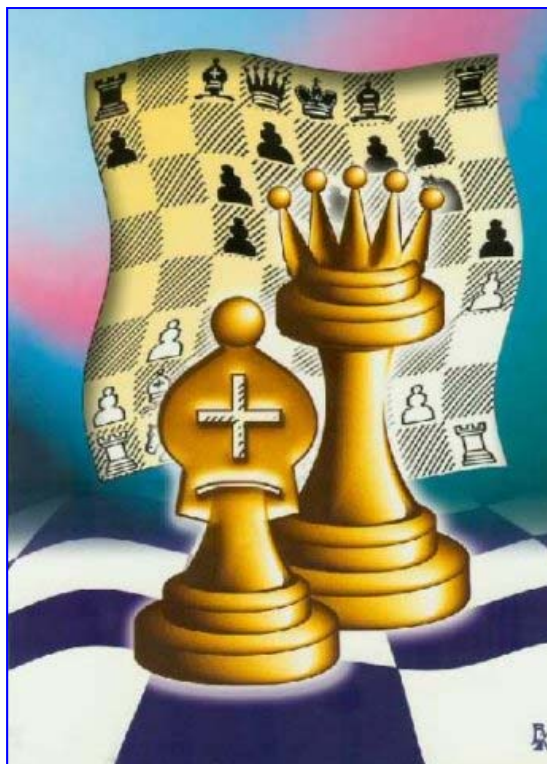


**Accademia Scacchi Milano:  
gli Scacchi nel cuore di Milano  
per giocare ed imparare**



**Sede di Milano: ASM c/o  
Circolo Culturale "I Navigli"  
Via De Amicis 17 - Milano  
MM linea 2 (S. Ambrogio)  
Autobus 94; Tram 2-3-14**

**Sede di Magenta:  
Via Milano, 274  
(sede degli Alpini)**



## Tornei Rapid

ottobre 2015 - maggio 2016

**CIG Under 16 2016**

Tornei validi  
per la qualificazione  
al **Campionato Nazionale  
Individuale Giovanile 2016**

**Sistema Svizzero 5 Turni**



Accademia Scacchi Milano  
Presso Circolo Culturale "I Navigli"  
Via De Amicis 17  
[www.accademiascacchimilano.com](http://www.accademiascacchimilano.com)  
[info@accademiascacchimilano.eu](mailto:info@accademiascacchimilano.eu)  
328 7194921

**SCUOLA DI SCACCHI RICONOSCIUTA FSI**

## TORNEI RAPID GIOVANILI

Validi per la Qualificazione al  
**Campionato Nazionale Individuale  
Under 16 2016**

**Domenica 13 marzo (MAGENTA)**  
**Domenica 10 aprile (MAGENTA)**  
**Domenica 15 maggio (MILANO)**  
**Domenica 29 maggio (MAGENTA)**



Tornei Rapid per ragazzi  
fino a 16 anni  
(nati dopo il 31/12/1999)

## Validi per la qualificazione al CIG 2016

Sistema Svizzero 5 turni  
30 min a testa  
per tutta la partita

## CALENDARIO

**Domenica 13 marzo  
(MAGENTA)**

**Domenica 10 aprile  
(MAGENTA)**

**Domenica 15 maggio  
(MILANO)**

**Domenica 29 maggio  
(MAGENTA)**

## PREMI

Coppa per i primi tre classificati

## ISCRIZIONE

Quota individuale € 10

**Chiusura improrogabile  
iscrizioni: ore 8:45 di domenica  
1° Turno Ore 09:00**

Informazioni e preiscrizioni:

**Francesco Gervasio**

**328 7194921**

**Fiorenza Viani 3334742422**

[info@accademiascacchimilano.com](mailto:info@accademiascacchimilano.com)



## REGOLAMENTO

# I tornei sono aperti esclusivamente ai tesserati FSI e qualificheranno alla finale 2016 dei Campionati Italiani Under 16 il 10% dei giocatori meglio classificati e il 10% delle giocatrici meglio classificate per ciascuna fascia di età. L'approssimazione è per eccesso. Nel conteggio non sono compresi i giocatori di categoria nazionale o magistrale.

# I tornei CIG sono riservati ai cittadini italiani con le eccezioni previste dall'art 0.2 dei Campionati Nazionali

# Sono in vigore i regolamenti FIDE per l'attività scacchistica agonistica; in particolare è applicata la normativa per le gare Rapid Chess.

# I tornei si svolgeranno con il sistema svizzero o con uno o più gironi all'italiana, in relazione al numero dei partecipanti.

# Il tempo di riflessione è stabilito in 30 minuti a testa per finire la partita.

# Sono previsti cinque turni di gioco.

# L'organizzazione si riserva di apportare a quanto previsto dal presente bando-regolamento tutte le modifiche che riterrà necessarie per la buona riuscita della manifestazione.

# In sala di gioco è tassativamente vietato fumare.

# Per quanto non contemplato nel presente bando valgono i vigenti regolamenti FIDE e FSI